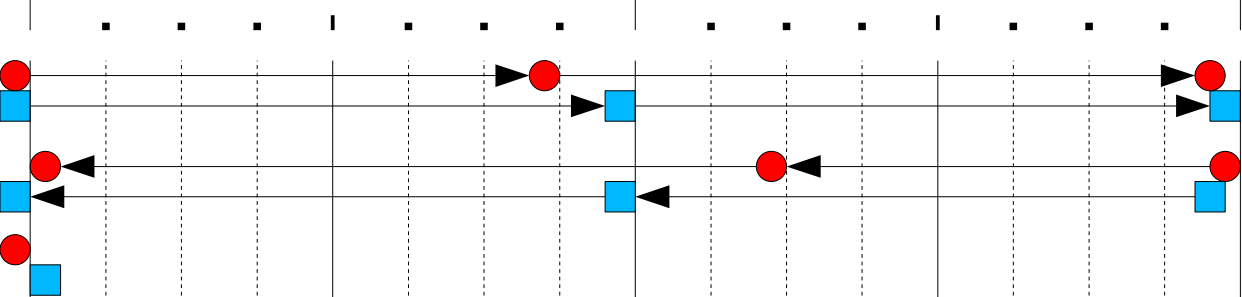




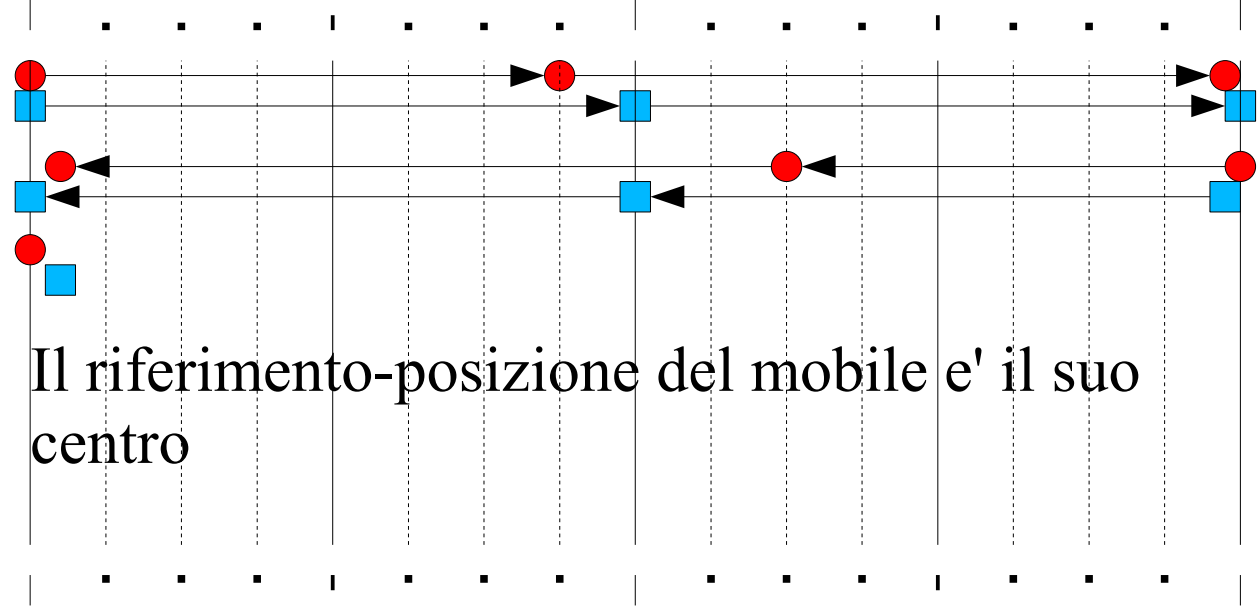
Campo centimetrato da 16 cm





Il riferimento-posizione del mobile e':

- il lato dx, per chi sta leggendo
- di fronte verso moto, per il mobile alla partenza.



Difficolta':

1: Il moto pendolare e' a velocita' variabile, non e' a velocita' costante.

2: Nel moto a velocita' variabile, il distacco di tempo, e il distacco di spazio, non sono proporzionali tra loro, come invece sono nel moto a velocita' costante.

