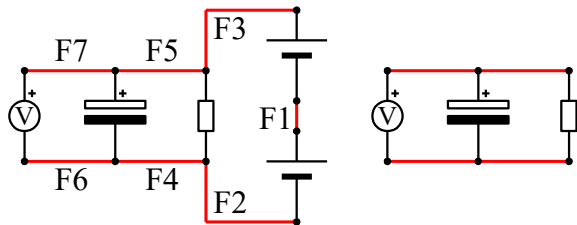
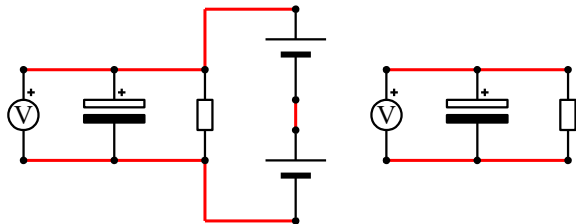


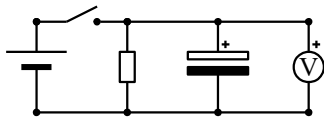
Carica e scarica di un condensatore.



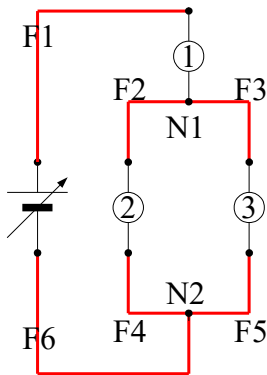
Carica e scarica di un condensatore.



Carica e scarica di un condensatore.



La rete elettrica piu' semplice.



1. La corrente esce dalla pila
2. entra nel bipolo 1
3. esce dal b1
4. entra nel nodo 1,
5. esce dividendosi in 2
4. una parte entra nel b2, e il resto entra nel b3
5. esce dai 2 bipoli
6. entra nel N2, riunendosi
7. esce dal nodo2
8. ri-entra nella pila.